

GARA EUROPEA A PROCEDURA APERTA PER L’AFFIDAMENTO DEI SERVIZI AUTOMOBILISTICI DI TRASPORTO DI PERSONE URBANI ED EXTRAURBANI E DEI SERVIZI MARITTIMI DI COMPETENZA DELLA REGIONE AUTONOMA FRIULI VENEZIA GIULIA

CLIENTE: Operatore Economico

PERIODO: 2014 - 2015

OBIETTIVI

L'incarico prevede attività di cooperazione specialistica e di supporto tecnico ed organizzativo a disposizione del gruppo di lavoro interno durante le diverse fasi di gara per la predisposizione dell'offerta per l'affidamento dei servizi di Trasporto Pubblico Locale del bacino regionale friulano. Sono messi a gara i servizi urbani di Udine, Trieste, Pordenone e Gorizia-Monfalcone, Grado, Lignano e il servizio interurbano (per un totale di 42 milioni di chilometri annui su gomma) nonché 52.000 miglia di servizi marittimi.

Le attività previste nell'ambito dell'incarico comprendono:

- supporto generale delle attività e dei contenuti progettuali prodotti dai team di lavoro e coordinamento nella predisposizione della documentazione di gara;
- assistenza su tematiche di programmazione trasportistica ed analisi economiche:
 - definizione dei servizi TPL, progettazione sulla parte di servizi gomma per cui è richiesta, definizione dei programmi di esercizio, verifica di coerenza rispetto al quadro complessivo della mobilità della Regione Friuli Venezia - Giulia e alle specifiche del Capitolato tecnico;
 - supporto specialistico per l'analisi delle ricadute economiche dell'offerta tecnica, funzionale alla definizione dell'offerta economica di gara;
 - supporto nella pianificazione degli investimenti che massimizzino il punteggio di gara ed affiancamento nella redazione dell'offerta economica.
- stesura dei testi definitivi di tutte le relazioni d'offerta tecnica.

DESCRIZIONE DEL PROGETTO TECNICO

Il Progetto Tecnico è articolato in sei tematiche:

TeMA - Territorio Mobilità Ambiente - S.r.l.

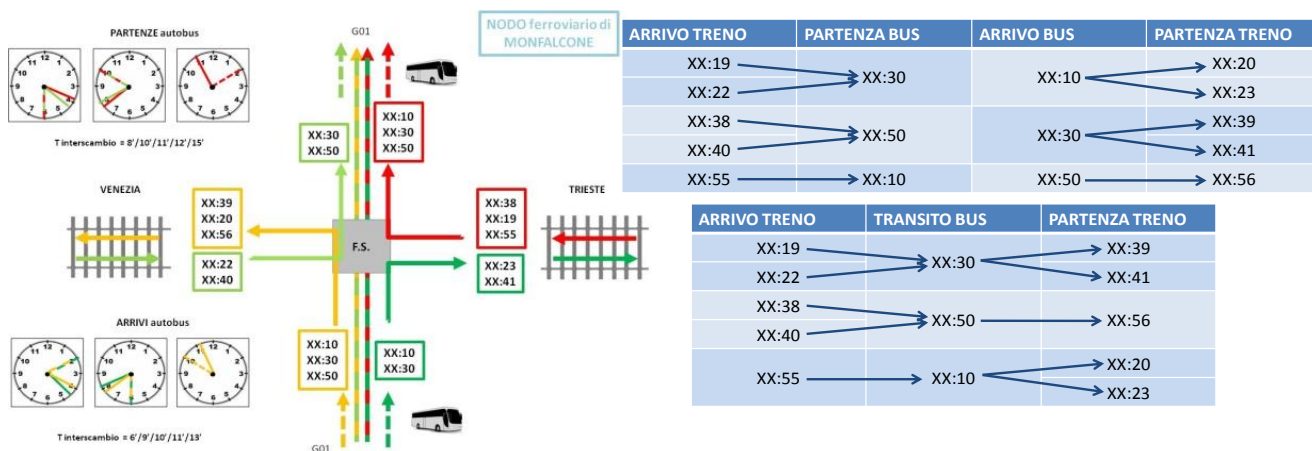
Reg.Imprese di Genova/C.F./P. IVA 01631290994; Cap. Sociale i.v. 15.000,00 euro

Via Sottoripa 1A/116 – 16124 Genova

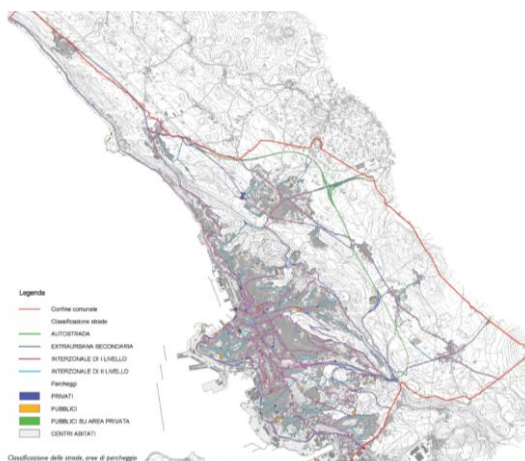
Tel +39 010 4217401 Fax +39 010 9998698

www.temasrl.net info@temasrl.net info@pec.temasrl.net

- Progettazione delle corse dei servizi extraurbani al fine di cadenzarne gli orari e di permettere l'interscambio modale nelle principali stazioni ferroviarie (Udine, Cervignano, Monfalcone, e presso l'aeroporto Ronchi dei Legionari);



- Proposta di riorganizzazione nell'erogazione dei servizi attuali attraverso la progettazione sul monte chilometrico costituente l'offerta migliorativa non comprese nei PdE a base di gara;



- Proposta progettuale per l'impiego del TPL quale strumento per la valorizzazione del territorio e per incrementare l'attrattività dei servizi stessi;
- Proposta progettuale sui servizi flessibili nelle aree a domanda debole identificate nel capitolato di gara;
- Integrazione dei servizi TPL alla rete delle ciclovie regionale;
- Sistemi per il monitoraggio dei servizi erogati (strumenti e metodologia applicabili).