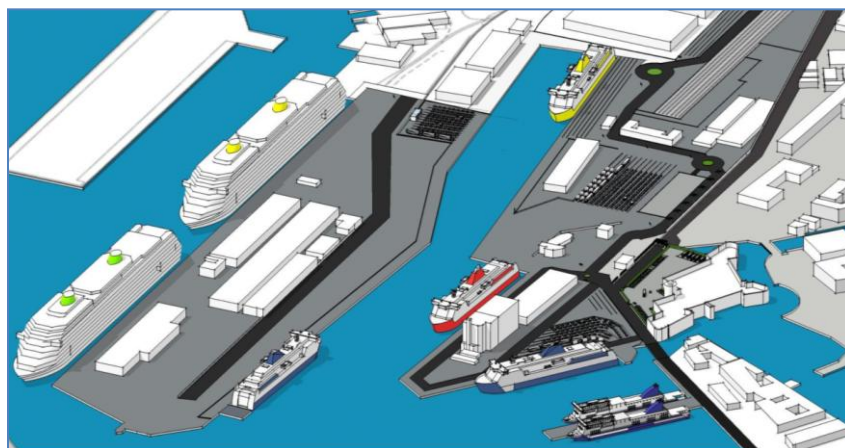


PROCEDURA RISTRETTA PER LA SELEZIONE DI UN SOCIO DI MAGGIORANZA DELLA SOCIETÀ PORTO DI LIVORNO 2000 S.R.L., PER L’AFFIDAMENTO IN CONCESSIONE DEL SERVIZIO DI GESTIONE DI STAZIONE MARITTIMA E PER L’AFFIDAMENTO IN CONCESSIONE DELLE RELATIVE AREE DEMANIALI

CLIENTE:

Cruise & Ferry Group
(Costa Crociere, Grimaldi Group e Fremura Group)

PERIODO: 2016



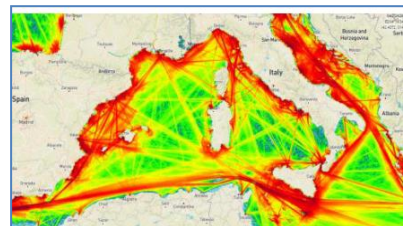
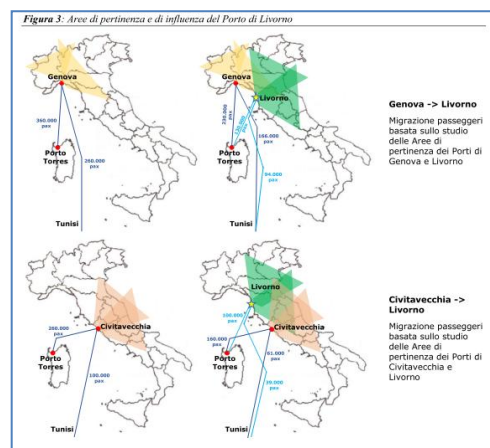
OBIETTIVI

Assistenza tecnica per la procedura di selezione di un socio di maggioranza della società Porto di Livorno 2000 S.r.l., per l’affidamento in concessione del servizio di gestione della stazione marittima, di supporto ai passeggeri e di altri servizi connessi e per l’affidamento in concessione delle relative aree demaniali.

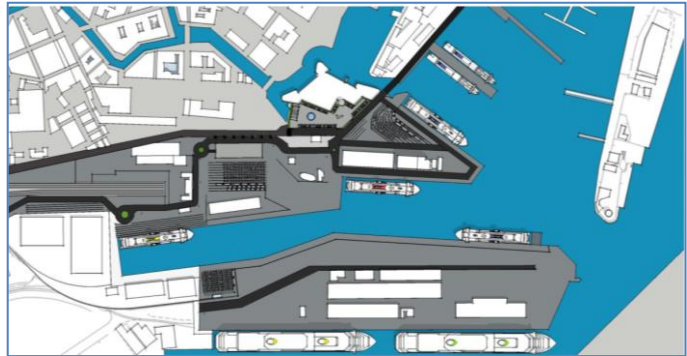
MILESTONES

Predisposizione di tutta la documentazione tecnica ed amministrativa la procedura. Nello specifico:

- **PIANO ECONOMICO-FINANZIARIO**
 - Piano degli investimenti e tempistica di implementazione
 - Previsione ricavi per viaggiatori
 - Previsione ricavi per servizi aggiuntivi e driver di sviluppo
 - Previsione di evoluzione dei costi
 - Analisi del Break-Even Point
 - Proiezione conto economico per linea di servizio
 - Piano di copertura finanziaria
- **PIANO D’IMPRESA**
 - Piano di Sviluppo dell’attività passeggeri ferry
 - Piano di Sviluppo dell’attività passeggeri cruise
 - Piano di Sviluppo di altre attività
- **INIZIATIVE DI MARKETING**



- **PROPOSTA PROGETTUALE DI ORGANIZZAZIONE DELL'AREA IN CONCESSIONE**, localizzazione degli interventi infrastrutturali e cronoprogramma lavori, anche in funzione degli strumenti di pianificazione portuale e urbanistica vigenti



- **MODELLO ORGANIZZATIVO AZIENDALE PROPOSTO**
 - Organigramma, funzionigramma, individuazione degli uffici di linea e di staff, analisi evolutiva dell'organizzazione attuale
 - Livelli occupazionali attesi, dettaglio dipendenti per anno e per profilo, investimenti programmati in percorsi formativi

